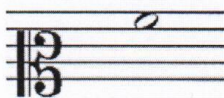
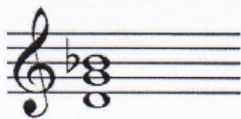


نام: نام خانوادگی:	دفتر آموزش و توسعه فعالیت های فرهنگی و هنری	وزارت فرهنگ و ارشاد اسلامی معاونت امور هنری
تاریخ آزمون: ۱۳۹۸/۰۶/۰۸	نام استاندارد: هماهنگی عمومی موسیقی	

۱. کدام گزینه زیر به معنای "هارمونیزه کردن" است؟
 الف) موسیقی تک بخشی
 ب) ترکیب کردن
 ج) تنظیم موسیقی تک بخشی به چند بخشی
 د) هیچ کدام
۲. سکوت گردد در کدام خط حامل نوشته می شود؟
 الف) بالای خط سوم حامل
 ب) زیر خط سوم حامل
 ج) بالای خط چهارم حامل
 د) زیر خط چهارم حامل
۳. کدام یک از گام های زیر محسوس ندارند؟
 الف) ماژور هارمونیک
 ب) مینور هارمونیک
 ج) ماژور طبیعی
 د) مینور طبیعی
۴. کدام یک از فاصله های زیر، مطبوع کامل می باشد؟
 الف) یکم درست
 ب) سوم بزرگ
 ج) پنجم کاسته
 د) چهارم درست
۵. هماهنگ (هارمونیک) چهارم نت فادیز چه نتی است؟
 الف) سی
 ب) سل دیز
 ج) فا دیز
 د) دو دیز
۶. یک تریاد بزرگ (آکورد سه صدایی ماژور) از چه فواصلی تشکیل شده است؟
 الف) سوم کوچک + سوم بزرگ
 ب) سوم بزرگ + سوم کوچک
 ج) سوم کوچک + سوم کوچک
 د) سوم بزرگ + سوم بزرگ
۷. نام تریاد (آکورد سه صدایی) که روی درجه سوم گام سل ماژور تشکیل می گردد چیست؟
 الف) سی ماژور
 ب) سی مینور
 ج) سی کاسته
 د) سی افزوده
۸. کادانس به معنای کدام یک از گزینه های زیر است؟
 الف) اوج
 ب) فرود
 ج) تغییر مد
 د) تغییر تونالیت
۹. نام تریاد روبرو چیست؟
 الف) ر ماژور
 ب) ر مینور
 ج) سی بمل ماژور
 د) سل مینور
۱۰. نام نت روبرو چیست؟
 الف) دو
 ب) فا
 ج) می
 د) لا
۱۱. کدام یک از گزینه های زیر به معنای "سوردین" است؟
 الف) فاصله بیشتر
 ب) صدای کمتر
 ج) فاصله کمتر
 د) صدای بیشتر



۱۲. کلید دو خط چهارم چه نامیده می شود؟

- الف) کلید آلتو
ب) کلید باریتون
ج) کلید متسو سوپراتو
د) کلید تنور

۱۳. کشش نُت سفید چند برابر کشش نُت سه لا چنگ است؟

- الف) ۱۶ برابر
ب) ۸ برابر
ج) ۴ برابر
د) ۲ برابر

۱۴. نت پاساژ روی کدام ضرب قرار می گیرد؟

- الف) ضعیف
ب) قوی
ج) نیمه قوی
د) هیچ کدام

۱۵. فاصله هم صدا چه فاصله ای است؟

- الف) دوم کاسته
ب) دوم افزوده
ج) یکم افزوده
د) یکم درست

۱۶. در موسیقی اصطلاح "اسپرسیو" چه حالتی از اجرا را معرفی می کند؟

- الف) دارای حرکتی ملایم و مناسب که برای بیان کیفیت حرکت و حالت یک قطعه ی موسیقی به کار می رود.
ب) دارای حرکتی تند و شتابان که برای بیان کیفیت حرکت و حالت یک قطعه ی موسیقی به کار می رود.
ج) اجرای پرش دار آرشه

د) اجرای لاینقطع آرشه بر روی سیم

۱۷. نام تریاد روبرو چیست؟



- الف) فامینور
ب) فاماژور
ج) فاکاسته
د) فافزوده

۱۸. حرکت یا ارزش زمانی اصوات در موسیقی "سرعت اجرا" یا چه اصطلاحی بیان می شود؟

- الف) تمپو
ب) میزان نما
ج) کلید
د) علائم تغییر دهنده ی فواصل

۱۹. هارمونیک های بالاتر یک نت شدت و فرکانس دارند.

- الف) بیشتر / پایین تر
ب) کمتر / بالاتر
ج) بیشتر / بالاتر
د) کمتر / پایین تر

۲۰- در بین سری هارمونیک های یک صوت، کدام هارمونیک از بقیه قوی تر است؟

- الف) اول
ب) سوم
ج) پنجم
د) شانزدهم